

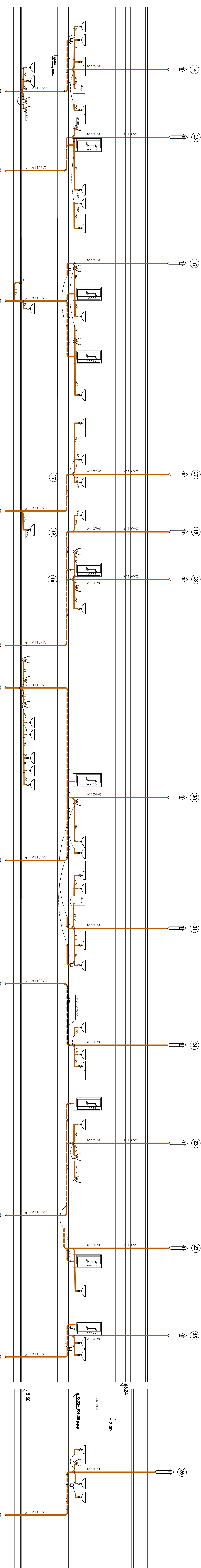
LEGENDA:

- PROJ. KAN. SANITARNA
- PROJ. KAN. SANIT. PODSTROPOWA
- PROJ. ODPWIETRZENIE KAN. SANIT.
- 1 — NUMERACJA PIONÓW KAN. SANIT.

- UWYWALKA
- MISKA USTĘPOWA
- ZLEW
- ZLEW Z SUSZARKĄ
- WPUST PODŁOGOWY
- ZLEW DWUKOMOROWY
- KRAJKA ŚCIEKOWA DLA POTRZEB TECHNOLOGII
- KABINA NATRYSKOWA
- DEZYNFEKTOR

UWAGI:

- PROJ. INSTALACJE KANALIZACJI SANITARNEJ WYKONAĆ Z RUR PVC ŁĄCZONYCH KIELICHOWO
- MINIMALNY SPADEK DLA RUR PVC  $\phi 50, \phi 75, \phi 110$  PRZYJAĆ  $i=2\%$
- PODEŚCICA POD OBORNIK WYKONAĆ ZGODNIE Z WYTYCZNYMI TECHNOLOGICZNYMI URZĄDZEŃ



<b>JANUSZ WYŻNIKIEWICZ</b> PROJEKTOWA ARCHITEKTURA ul. Wolności 11, 01-644 Warszawa tel. 22 638 00 40	
Obiekt:	SPZCZOSZ W PŁOCKU ul. Sienkiewicza 7 BUDYNEK E - PRZEBUDOWA I ROZBUDOWA ODDZIAŁ REHABILITACJI I KUCHNIA SZPITALNA
Stanowisko:	PW
Projektant:	Janusz Wyżnikiewicz
Opis projektu:	Instalacja sanitarna
Skala:	1 : 100